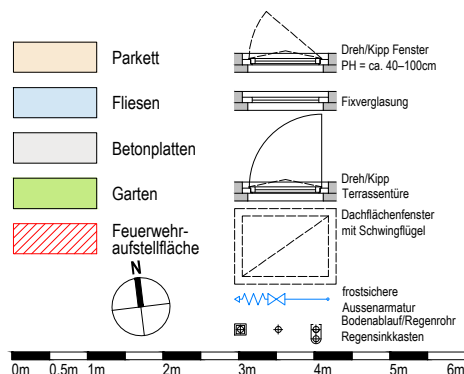
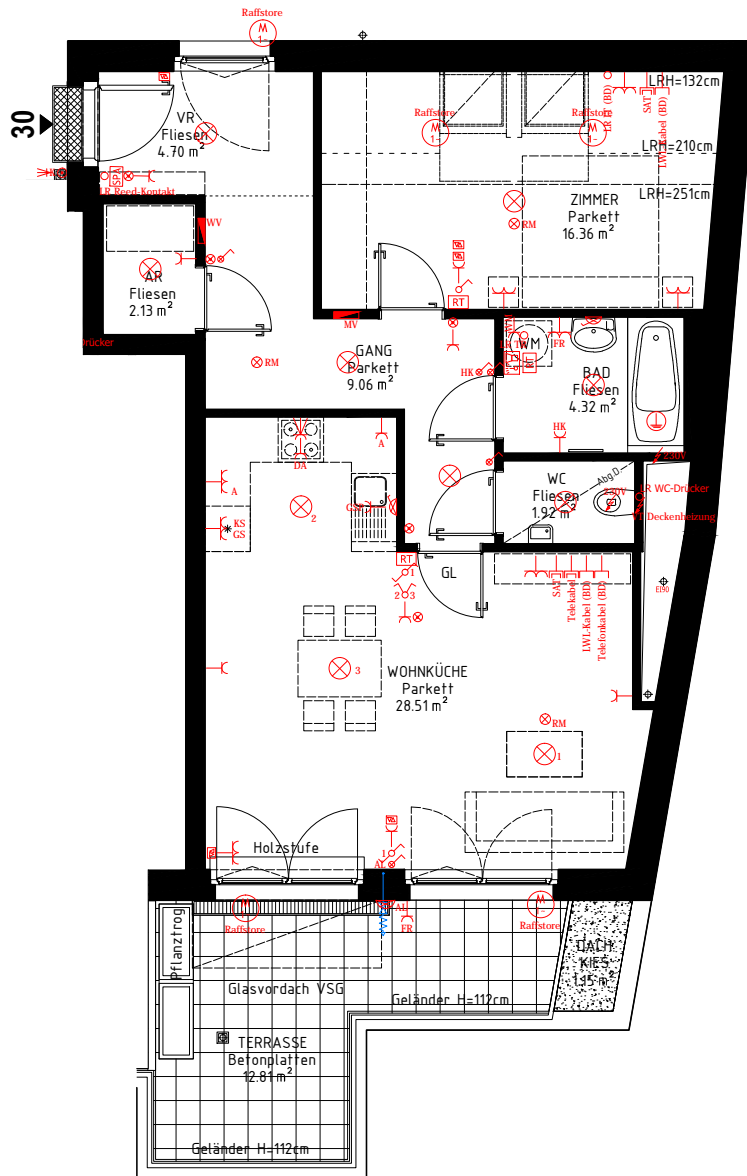


| WOHNHAUSANLAGE • KAISER-EBERSDORFER STRASSE 206, 1110 Wien |                                    |  |
|--|------------------------------------|--|
| WOHNUNGSPLAN   | Stock: 1.DG                        | 2-Zimmer-Wohnung   |
| <b>TOP 30</b>  | Raumhöhe: 2.50 m (Abg. D.: 2.35 m) |  |
| Wohnräume  | 67.00 m²                           | www.familienwohnbau.at   |
| Loggia   | 0.00 m²                            | Ausdrucksdatum: 18.01.2017   |
| Gesamt   | 67.00 m²                           | Architektur: Architekt DI Josef Knötzl   |
| Terrasse   | 12.81 m²                           | Änderungen aus technischen oder rechtlichen Gründen vorbehalten. Unverbindlicher Möblierungsvorschlag - Ausstattung lt. Bau- und Ausstattungsbeschreibung. Naturmaße nehmen. |
| Balkon   | 0.00 m²                            | Bei baulich notwendigen Poterien, punktuelle Reduzierung der Raumhöhe auf max. 2,10m.  |
| Garten   | 0.00 m²                            |  |
| Einlagerungsraum   | 1.87 m²                            |  |





## LEGENDE ELEKTRO

- Wandleuchte direkt geschaltet
- Wandleuchte
- Wandleuchte im Außenbereich
- Deckenleuchte
- Ausschalter H=110cm
- Ausschalter beleuchtet H=110cm
- Schalter Außenlicht
- Schalter Außensteckdose
- Serienschalter H=110cm
- Wechselschalter H=110cm
- Taster H=110cm
- Klingeltaster H=110cm
- Lichttaster beleuchtet H=110cm
- Steckdose H=30cm

- Steckdose im Arbeitsbereich H=110cm
- Steckdose für Kühlschrank
- Steckdose für Geschirrspüler
- Feuchtraumsteckdose Bad H=140
- Feuchtraumsteckdose Balkon H=30
- Anschluss E-Herd H=30cm
- Doppelsteckdose H=30cm
- UT-Speicher
- Taupunktfühler
- Einbaudio (Audio Point)
- TV-Steckdose H=30cm
- Telefonanschluss H=30cm
- Sprechanlage
- Gegensprechanlage
- Wohnungsverteilerkasten
- Notbeleuchtung

- Erdung
- Taster für Brandrauchentlüftung
- Motor für Brandrauchentlüftung
- Raumthermostat
- Türöffner
- Deckeneinbauventilator (über Schalter)
- Nachheizregister
- Vorheizregister
- Dämmungsschalter
- Klingel
- Bewegungsschalter 180°
- Bewegungsschalter 360°
- Elektrischer Anschluss allgemein
- Anschluss Frischwasserstation (Vital)
- Anschluss Verteiler Deckenheiz/-kühlung
- Leerverrohrung

## WOHNHAUSANLAGE • 1110 Wien KAISER-EBERSDORFER STRASSE 206

**TOP 30 Stock: 1.DG ELEKTROPLAN**

www.familienwohnbau.at

Ausdrucksdatum: 18.01.2017

Architektur: Architekt DI Josef Knötzl

Änderungen aus technischen oder rechtlichen Gründen vorbehalten. Unverbindlicher Möblierungsvorschlag - Ausstattung lt. Bau- und Ausstattungsbeschreibung. Naturmaße nehmen. Bei baulich notwendigen Poterien, punktuelle Reduzierung der Raumhöhe auf max. 2,10m.

Wir weisen darauf hin, dass die Wohnungen in Bezug auf die Elektro-Ausstattung, auf Wunsch des Bauherrn, nicht nach ÖNORM E 8015 1-3 errichtet werden.



0m 0,5m 1m 2m 3m 4m 5m 6m