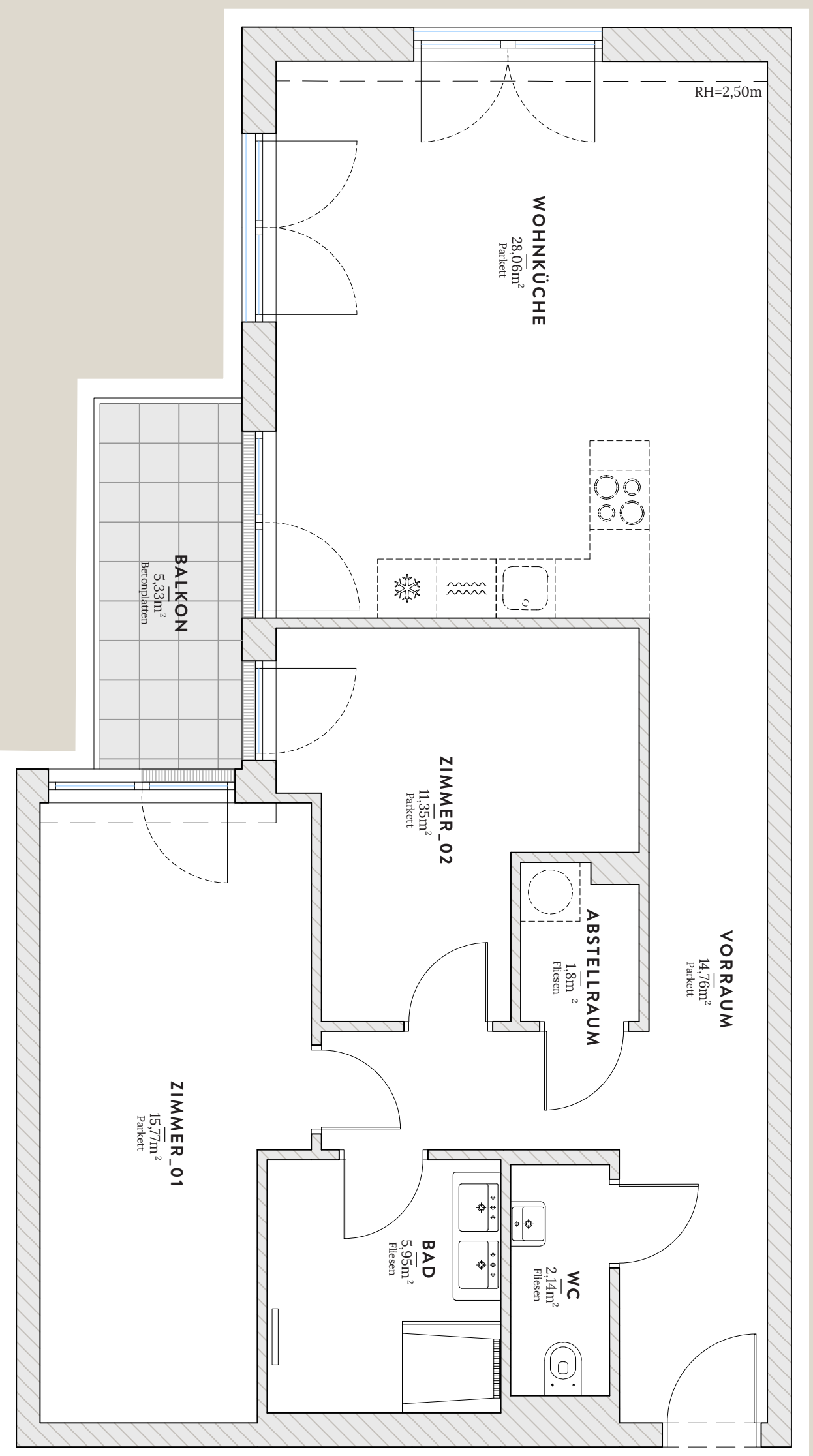


23. Bezirk  
Kinskygasse  
3 Stiege II

TOP  
**09**

1. Obergeschoß

VORRAUM	14,76 m <sup>2</sup>
WOHNKÜCHE	28,06 m <sup>2</sup>
WC	2,14 m <sup>2</sup>
ZIMMER_01	15,77 m <sup>2</sup>
ZIMMER_02	11,35 m <sup>2</sup>
BAD	5,95 m <sup>2</sup>
ABSTELLRAUM	1,8 m <sup>2</sup>
<b>WOHNFLÄCHE</b>	<b>79,83 m<sup>2</sup></b>
BALKON	5,33 m <sup>2</sup>
<b>GESAMT</b>	<b>85,16 m<sup>2</sup></b>



TOP 09

Unverbindliche Plankopie. Änderungen während der Bauausführung, infolge Behördenaufträgen, haustechnischer und konstruktiver Maßnahmen vorbehalten. Die Raumhöhe in den Aufenthaltsräumen beträgt mindestens 2,50 m sofern nicht anders angegeben. Dieser Plan ist nicht für die Bestellung von Einbaumöbeln verwendbar. Naturmaße erforderlich! Die Einrichtung und die Küche (exklusive Sanitärmöbel) sind illustrativ dargestellt und werden nicht geliefert. Für Abweichungen von diesem Plan übernimmt der Verkäufer keine Haftung.

