

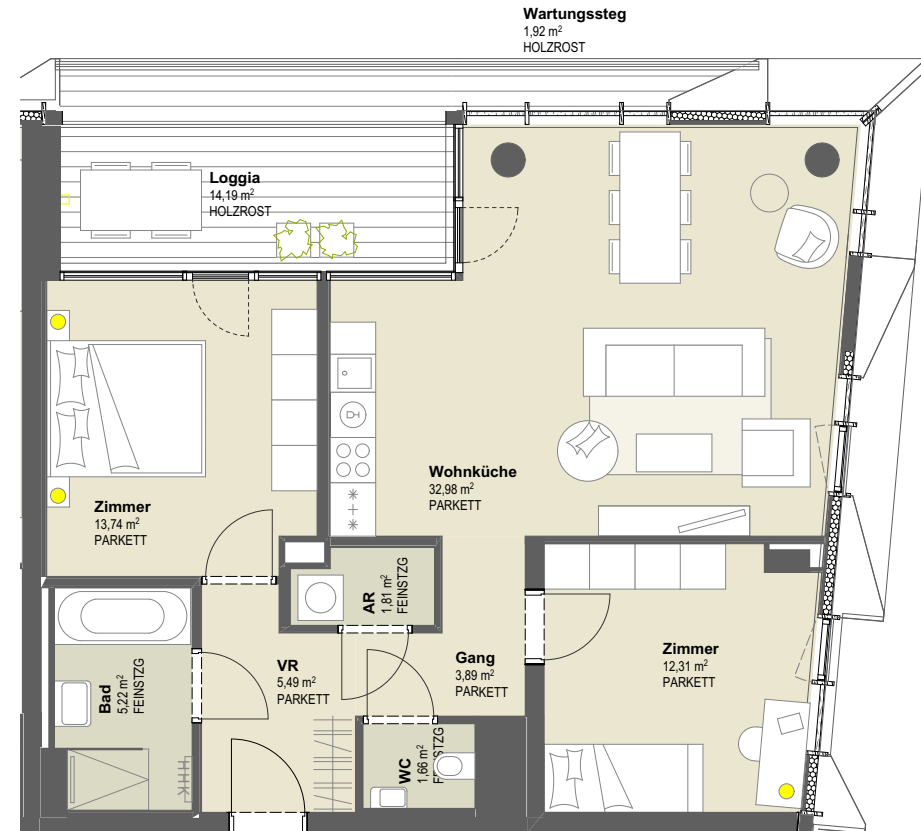
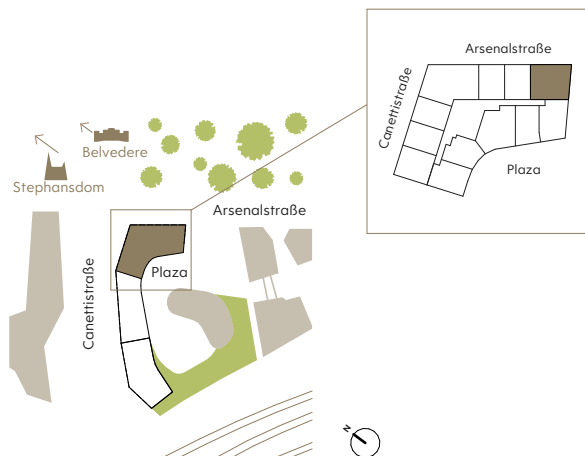
WOHNUNG 07 | 4. OBERGESCHOSS

Canettistraße 1, 1100 Wien

GESAMTFLÄCHE 93,21 m²

VR	5,49 m ²
AR	1,81 m ²
Zimmer	13,74 m ²
Wohnküche*	32,98 m ²
Zimmer	12,31 m ²
Bad	5,22 m ²
WC	1,66 m ²
Gang	3,89 m ²
Wohnfläche exkl. Freifläche	77,10 m²
Loggia	14,19 m ²
Wartungssteg	1,92 m ²
Kellerabteil	5,34 m²

* inkl. Einbauküche mit Miele-Geräten



1 M 5 M

Die grafischen Darstellungen entsprechen dem aktuellen Planungsstand. Die in den Plänen und Zeichnungen dargestellte Möblierung (ausgenommen Küche) stellt nur einen Vorschlag (zu Illustrationszwecken) dar und ist nicht Vertragsbestandteil. Grundlage der Ausstattung ist die Bau- und Ausstattungsbeschreibung. Heizwärmebedarf (HWB): 24,10 kWh/m²a (Referenzklima). Gesamtenergieeffizienz-Faktor (FGEE): 0,689 (Referenzklima). Druck- und Satzfehler vorbehalten. Alle Rechte vorbehalten, alle Angaben ohne Gewähr, Änderungen vorbehalten. Rechtsverbindlich sind ausschließlich die einem allfälligen Mietvertrag zugrundeliegenden Konditionen, Pläne, Ausstattungen und Unterlagen. Planstand Februar 2020

