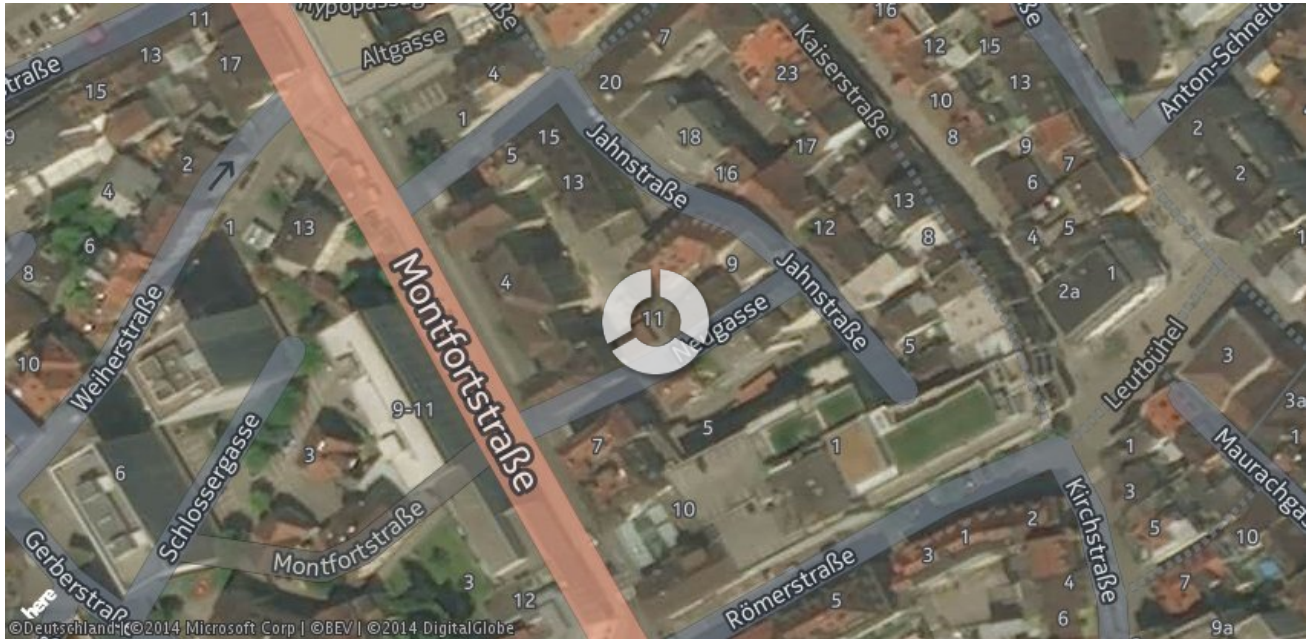


# Lageanalyse

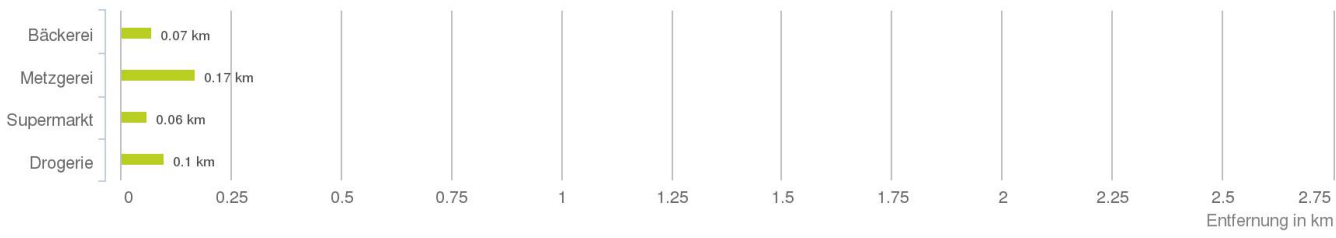
Jahnstraße 11, 6900 Bregenz



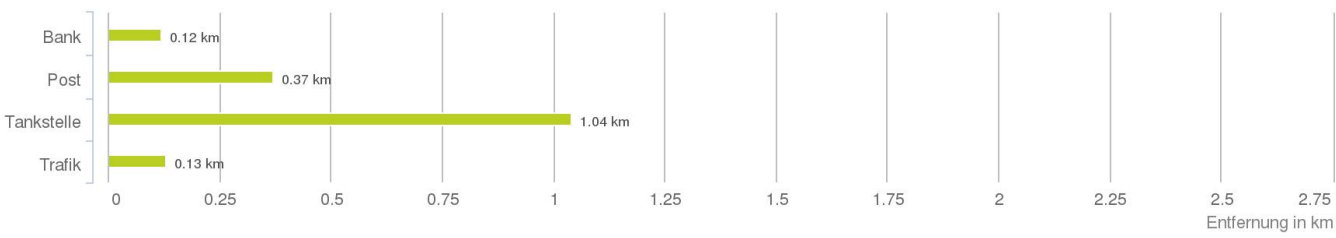
**LAGEPROFI**

*Wohnentscheidungen absichern*

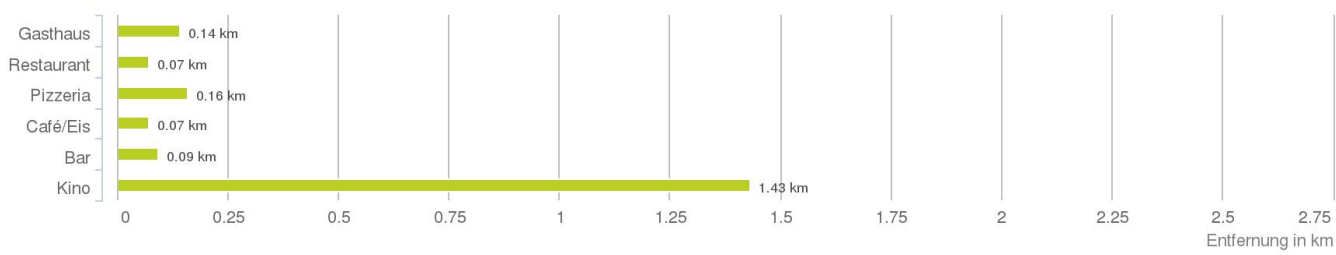
### Distanzen zu den Nahversorgungseinrichtungen



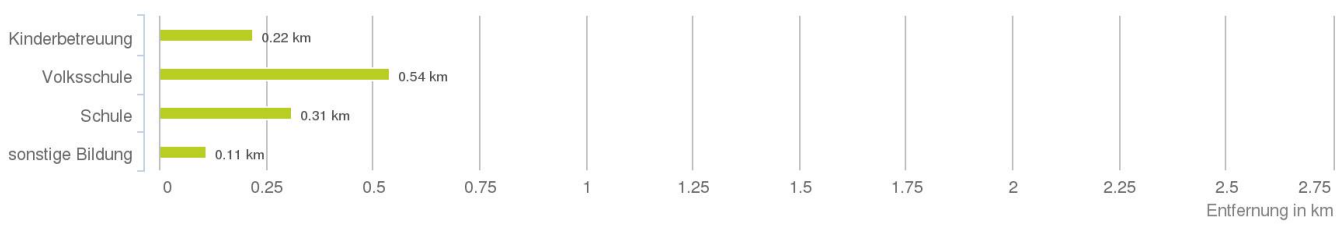
### Distanzen zu den Nahversorgungseinrichtungen



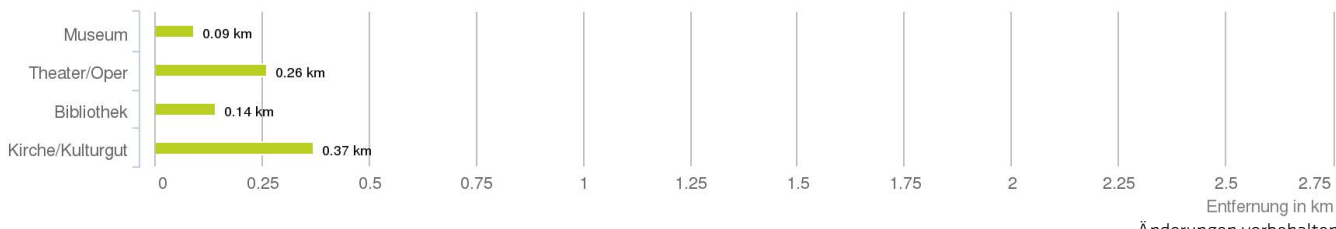
### Distanzen zu den Ausgehenrichtungen



### Distanzen zu den Bildungseinrichtungen



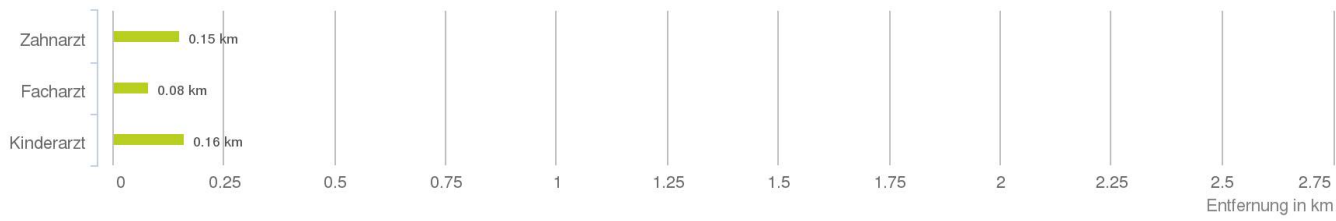
### Distanzen zu den Kultureinrichtungen



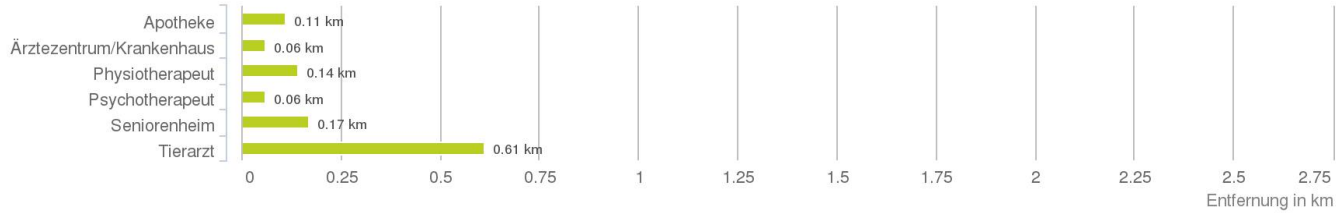
### Distanzen zu den Freizeiteinrichtungen



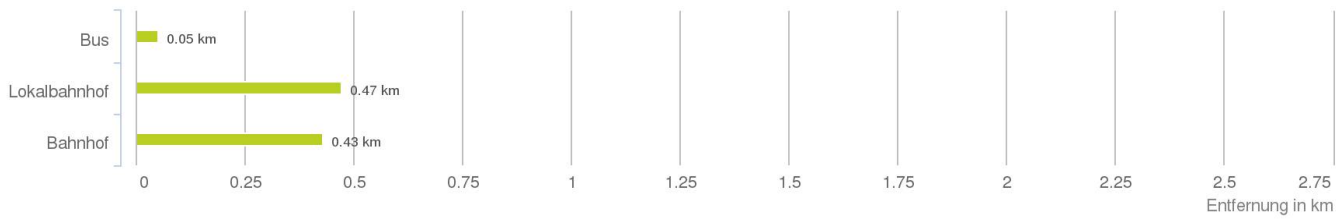
### Distanzen zu Ärzten



### Distanzen zu Gesundheitseinrichtungen



### Distanzen zu Einrichtungen des öffentlichen Verkehrs



Änderungen vorbehalten

Für weitere Informationen stehen wir Ihnen jederzeit gerne zur Verfügung.