

Siedlungsinfo Eisenerz / Radmer

Informationen rund um Ihr Wohngebiet

Wohnanlagen auf der Sonnenseite von Eisenerz

Großzügigen Grünanlagen

Mietwohnungen, Reihenhäuser und Einzelhäuser



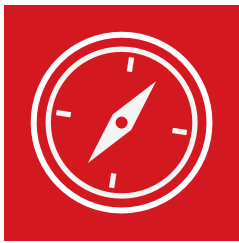
Zukunft baut
auf Erfahrung



Wohnungsangebot

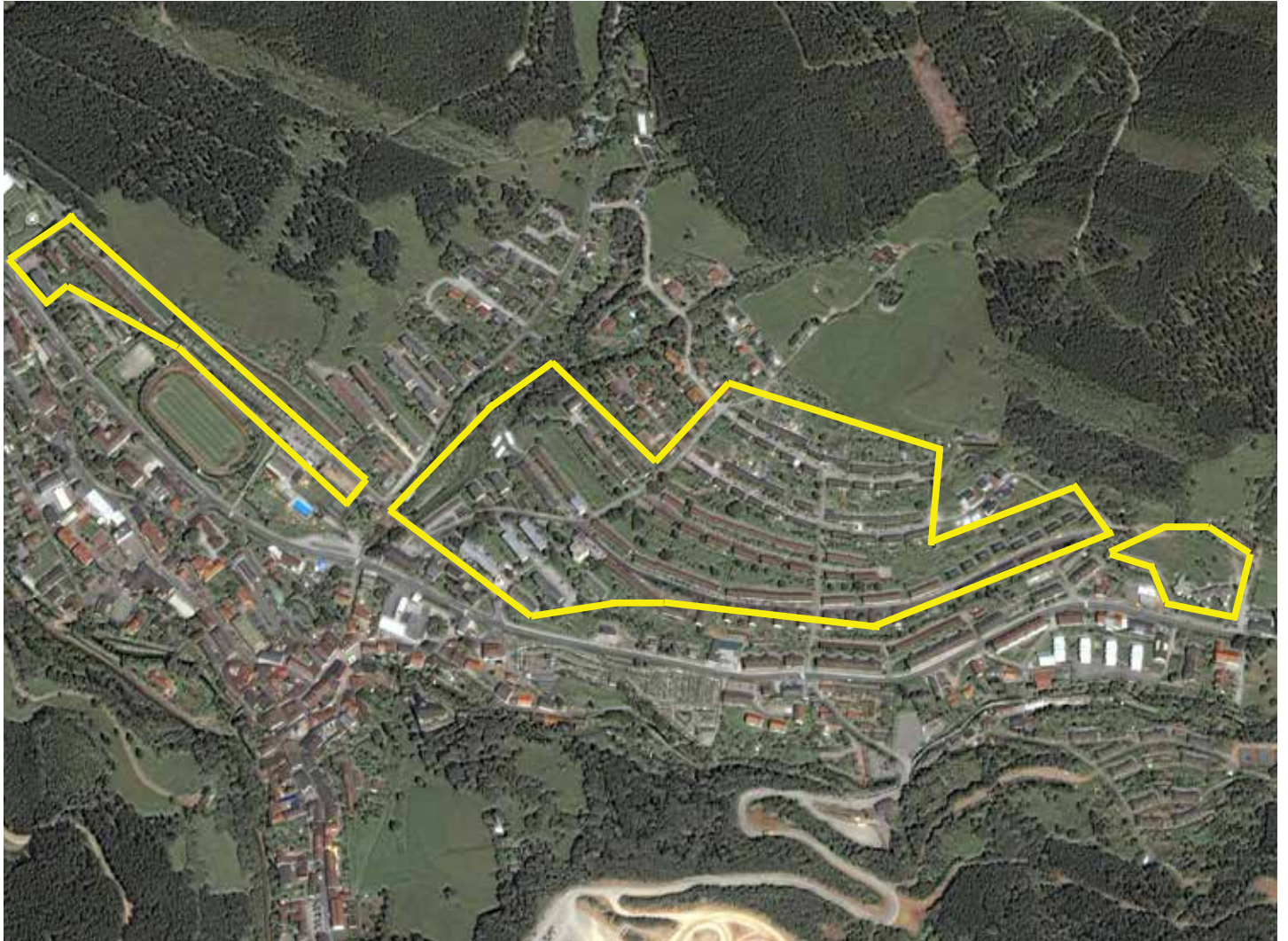
Das WAG-Wohnungsangebot in Eisenerz befindet sich im beliebten, zentrumsnahen Stadtteil Trofeng. Unsere größtenteils generalsanierten Wohnanlagen befinden sich auf der Sonnenseite von Eisenerz mit großzügigen Grünanlagen. Unser Wohnungsangebot umfasst zahlreiche Mietwohnungen (35m^2 - 128m^2), sowie einige Reihenhäuser und Einzelhäuser zum Kauf. Zudem vermieten wir in der ca. 15 km entfernten Radmer weitere 46 WAG-Wohnungen (49m^2 - 82m^2).





Lage

Eisenerz mit rund 4.500 Einwohnern befindet sich im Norden der Steiermark, rund 25 km nordwestlich der Bezirkshauptstadt Leoben. Die Stadt wurde durch den Erzabbau am Erzberg bekannt und groß. Ferner stehen der Region zahlreiche Tourismuskonzepte zur Verfügung, wie Schaubergwerk mit Haulyfahren, Erzbergrodeo am Erzberg, Langlaufloipe und Gastronomie in der Eisenerzer Ramsau, mehrere Klettersteige auf den Eisenerzer Bergen. Außerdem bietet Eisenerz mit dem Vitalbad und dem nahegelegenen Leopoldsteinersee Ruhe und Erholung sowie die Möglichkeit zum Baden, Wellnesen, Wandern, Radfahren und Spazieren.



In der Nähe

Ausreichende Nahversorgung, zahlreiche Gewerbebetriebe, Ärzte, Post, Kindergarten, Schulen, Sportstadien, Tennis-, Fußball-, Beachvolleyball-, Eislaufplatz, Fitnessstudio, Squash, Schießstätten, Schilift, Langlaufloipe, Tauchschule, Rollerskatebahn, Paragleiten, Kinder- und Jugendspielplätze, Frei und Hallenbad, Kunst und Musikvereine, Bücherei und Museen finden Sie in und um Eisenerz.



Einkauf



Schulen und Kindergärten



Ärzte



Apotheken



Bus



Sport/Freizeit



Erholung/Natur



Kultur

Über Uns

Seit 75 Jahren ist die WAG, Oberösterreichs größter Wohnungsanbieter, in den Bereichen Wohnen, Bauen und Dienstleistungen rund um die Immobilie tätig. Von Miet- bis hin zu Eigentumswohnungen, Reihenhäuser in exklusiver Lage und Gewerbelokalen, bieten wir Ihnen ein breites und qualitativ hochwertiges Angebot. Als WAG-Kunde genießen Sie zahlreiche Vorteile: die Baubetreuung liegt komplett in unserer Hand und Sie haben einen verlässlichen und kompetenten Ansprechpartner.

Team

EISENERZ / RADMER

Kontakt:

Eibenstraße 2

8790 Eisenerz

Tel. 050/338 7500

Fax 03848/30 90

E-Mail: eisenerz@wag.at

Kundenzentrum WAG

Mörikeweg 6, 4025 Linz

Tel. 050/338-0

E-Mail: kundenzentrum@wag.at

WWW.WAG.AT

