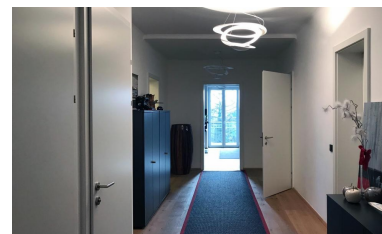


Exklusives Büro oder Praxis mit Topausstattung!

4040 Linz

Objekt Nr.: 2439/33806



Fläche: ca. 165 m² Nutzfläche

Energiekennzahl: HWB: 34,7 kWh/m²a Klasse B

Beschreibung: Dieses exklusive Büro, welches auch als Praxis oder Gemeinschaftspraxis genutzt werden kann, liegt in einer Linzer Toplage. Es ist komplett und hochwertig möbliert und hat einen Eingangs- und Wartebereich. Das Büro liegt im 1. Stock mit Lift und besteht aus 5 Büros, 1 Besprechungsraum, Küche sowie 2 WC's. Gute öffentliche Verkehrsanbindung sowie 5 Besucherparkplätze vor dem Haus vorhanden. 1 Balkon, sowie 2 große Terrassen runden das attraktive Angebot ab.

Betriebskosten: Betriebskosten netto € 480,00 , Parkplätze netto € 40,00

Gesamtbetrag: € 3.270,00 p.M.

Im Falle einer positiven Vermittlung stellen wir eine Provision in Rechnung. Die Höhe dieser Provision ist in der Immobilienmaklerverordnung §15 Abs. 2 geregelt und wird Ihnen mit den Detailunterlagen ausgehändigt. Die Angaben erfolgen aufgrund von Informationen und Unterlagen, die uns vom Eigentümer und/oder von Dritten zur Verfügung gestellt wurden und sind ohne Gewähr.

KONTAKT

Real-Treuhand Immobilien Vertriebs GmbH
Stadtplatz 4
4060 Leonding

Peter Schwembacher

Tel.: +43 50/6596 8002

Mail.: anfragen@raiffeisen-immobilien.at
www.raiffeisen-immobilien.at

Bei Fragen zur Finanzierung und Förderung beraten wir Sie gerne in Ihrer Raiffeisenbank!