

REAL CONSULT

IMMOBILIEN



NASCHMARKT VOR DER TÜR - 293m² LOFTARTIGE BÜROFLÄCHE IN SEHR GUTER LAGE

Zur Vermietung gelangt dieses loftratige, moderne und sonnige Büro in guter Lage.

Das Büro befindet sich im 3. Liftstock in einem gepflegten Haus, eingebettet zwischen dem Naschmarkt und dem Karlsplatz in verkehrsgünstiger Lage.

Im Haus können Gargenplätze gesondert angemietet werden.

Größe und Aufteilung:

Dieses helle Büro hat eine Nutzfläche von ca. 293m² und besteht aus

- 7 Büroräumen, wovon 2 sehr große Räume nochmals unterteilt werden könnten, alle zentral begehbar
- Küche komplett ausgestattet
- Serverraum
- 3 Toiletten
- Vorraum
- Flur

Die räumliche Trennung in dieser Bürofläche ist mit Glastrennwänden durchgeführt worden, was dem Loftcharakter zugute kommt.

Eine große Flexibilität der einzelnen Räume ist dadurch ebenfalls gegeben.

Sämtliche Verkabelung ist bereits vorhanden.

Aufgrund der sehr guten Lage ist diese Fläche besten auch als Gemeinschaftsbüro geeignet.

Das monatliche Heizkostenkonto beträgt derzeit EUR 261,36 inkl. USt.

Lagequalität:	Gut
Lage:	Zentral
Bezugsfertig:	Ja
Beziehbar ab:	Sofort
Zustand:	Sehr gut
Stockwerk:	3
Heizungsart:	Zentralheizung
Energiequelle Heizung:	Fernwärme
Nutzfläche:	293,00 m ²
Zimmer, Anzahl:	9
Lift:	Ja
Möbliierung:	Küche
Miete netto:	4.395,00 EUR
Betriebskosten netto:	808,68 EUR
Gesamtbelastung p.M.:	6.244,42 EUR
Provision:	3,00 BMM
Kaution:	19.520,00 EUR

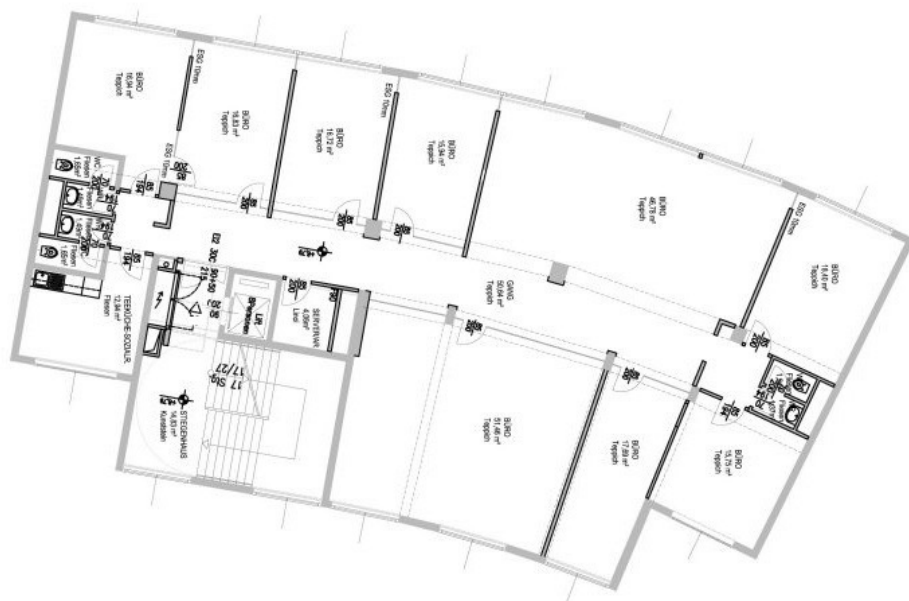
REAL CONSULT

IMMOBILIEN



weitere Objekte finden Sie auf
unserer Homepage

www.real-consult.at



Real Consult Immobilienvermittlung Stevanovic KG

1060 Wien Schmalzhofgasse 16/GL2 Fax : 01-208 61-30 Tel : 01-208 59-65 E-Mail : office@real-consult.at Url : www.real-consult.at
FBNR: 233796 v Bankverbindung: IBAN: AT35 1400 0057 1077 4333 BIC: BAWAATWW BAWAG Bank Blz. 14000 ATU 5732 3738